

静電安全編上ゴム長靴

MTS-07F



人体の静電気帯電を防止!!
 突刺防止布にて安全補強!!
 ムレ防止機能!!
 履き心地のよさと強度を備えた
 安全編上ゴム長靴です。

滑りにくい
 靴底パターン



特徴

- 静電気帯電防止・耐油構造
- くるぶし上部・甲部周辺ケブラー® 内装
 ※ケブラー® 補強二重
- 爪先鋼鉄芯入り
 JIS (T8101) 認定番号195011
- 中底踏抜防止板入り
 JIS (T8101) 認定番号195011
- 反射テープ 背部貼付
- キックスタンド標準装備で脱ぎやすい
- 雪上に強い靴底パターンを採用(北海道内製造)
- ムレ防止 **スパルネ** 構造で
 冬はあたたか、夏はさわやか
- 価格 オープン価格

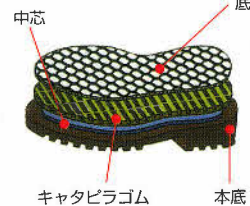
冬はあたたか、
 夏はさわやか。



スパルネ 構造3大特徴

- 1 裏地には汗を吸わない合成繊維を使用し防湿性はバツグンです。
- 2 メッシュ中底は多孔質で吸水しない合成樹脂加工メッシュを数層使用して無数のエアポケットを構成しています。
- 3 更に中底にある多数の空気孔でも気容量を増やし熱伝導をおさえ、汗はキャタピラ意匠に吸収します。

スパルネ構造図



非吸水性合成樹脂加工
 メッシュ中底

中芯

キャタピラゴム

本底

サイズ

| | | | | | | | | | | |
|---|------|------|------|------|------|------|------|------|------|------|
| | 24.0 | 24.5 | 25.0 | 25.5 | 26.0 | 26.5 | 27.0 | 28.0 | 28.5 | 29.0 |
| 丈 | 32.0 | | 33.0 | | | | 34.0 | | | |

(単位mm 交差±5)

※事前の予告無く仕様の変更を行う場合がございます。

北海道地区総代理店



株式会社 **ムラカミ**

本社・札幌：〒060-0013 札幌市中央区北13条西17丁目1番36号
 TEL 011-736-3311 FAX 011-716-8339
 道東営業所：〒080-0012 河東郡音更町柳町仲区4-10
 E-mail murakami@hokkaido.email.ne.jp
 http://www.murakami-japan.co.jp/

製造元

トーヨー化工株式会社